

4LDK

2-15-10号地

植栽&外構工事セットで!

分譲価格

2,980万円 (税込)

頭金 0円

毎月返済 (年12回) 68,989円

ボーナス時返済 (年2回) 51,597円

土地面積 160.13m²(48.44坪)

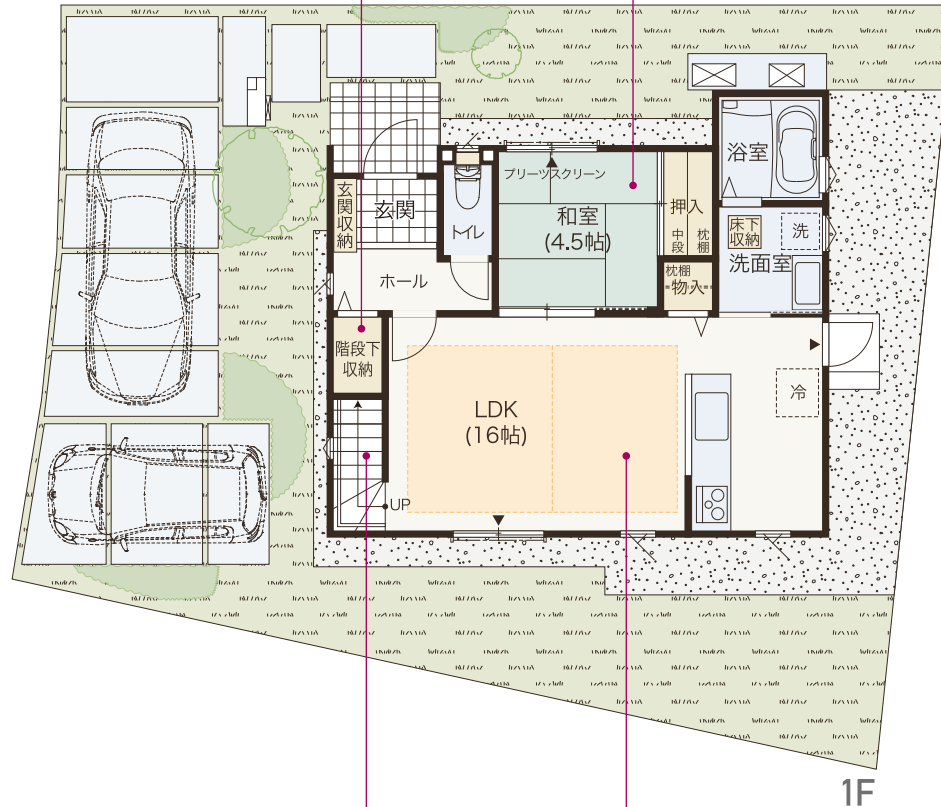
延床面積 99.84m²(30.20坪)



家族の絆を深めるリビング階段の家。

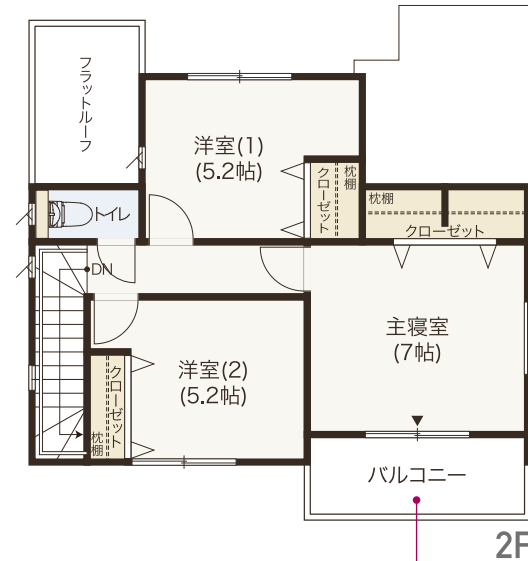
シーズンオフの家電や洋服を収納するのに
便利な階段下収納。

来客時には客間や寝室として
使うこともできる便利な和室。



みんなが行き来するリビング階段は、
自然と家族間のコミュニケーションが生まれます。

南面に陽光あふれるLDKを配置。



明るい南向きのバルコニー。



床暖房