

4LDK

2-11-9号地

植栽&外構工事セットで!

頭金
ボーナス返済

毎月返済(年12回)

土地面積 **192.39**m²(58.19坪)

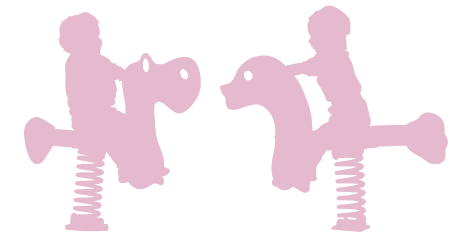
分譲価格

3,580 (税込) 万円

0 円 : **93,200** 円

延床面積 **101.85**m²(30.80坪)

南西の角地。使いやすいL・D分離型の家。



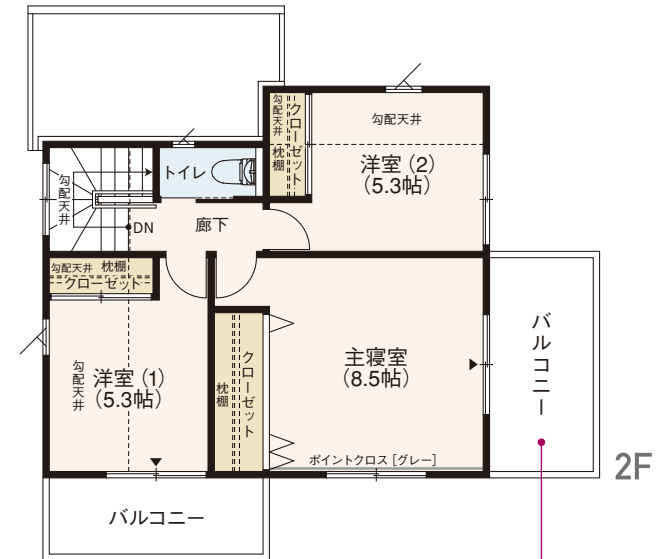
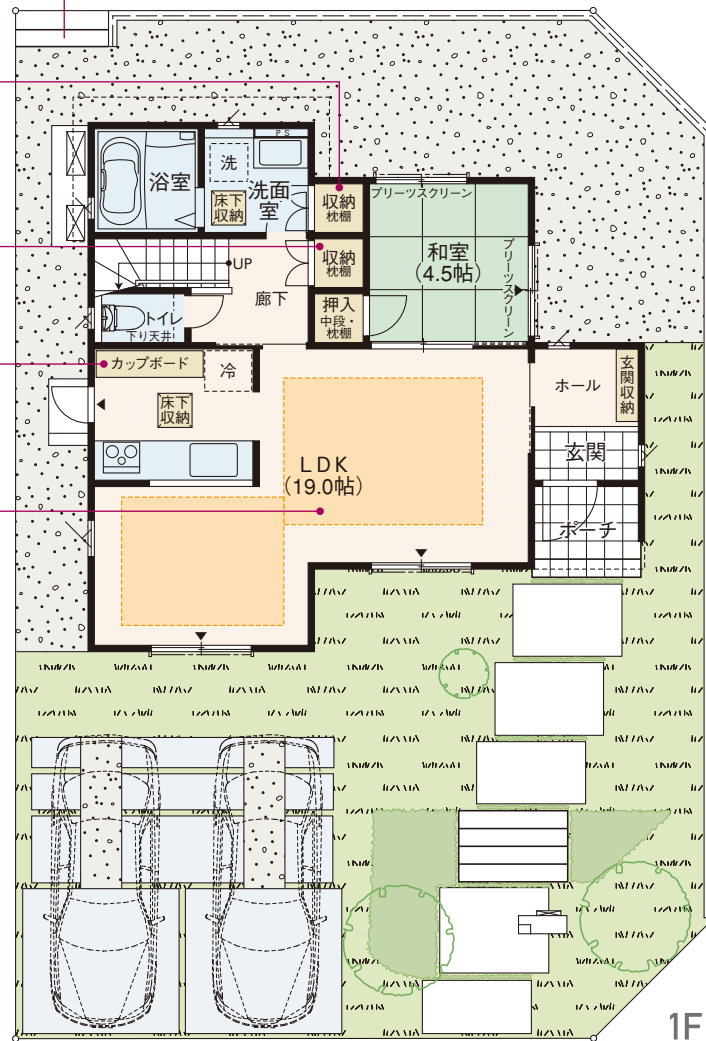
(さくらアヴェニュー)

洗面室の「収納」は、洗剤など
こまごまとしたものが収められる
スペース。

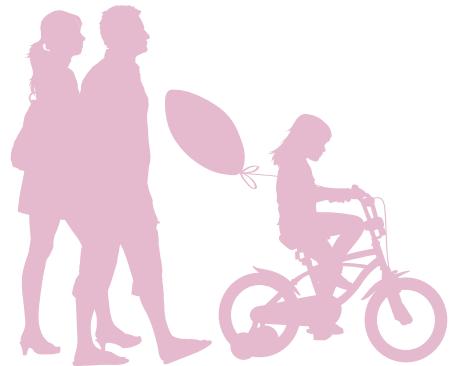
「廊下収納」は、掃除用具入れに
使えて便利です。

キッチンは「カップボード」付。

南面ワイドのLDKは、
19帖大の広さ。



主寝室の「南面バルコニー」からは、
「さくらアヴェニュー」の借景を楽しむことができます。



LDKの床暖房範囲